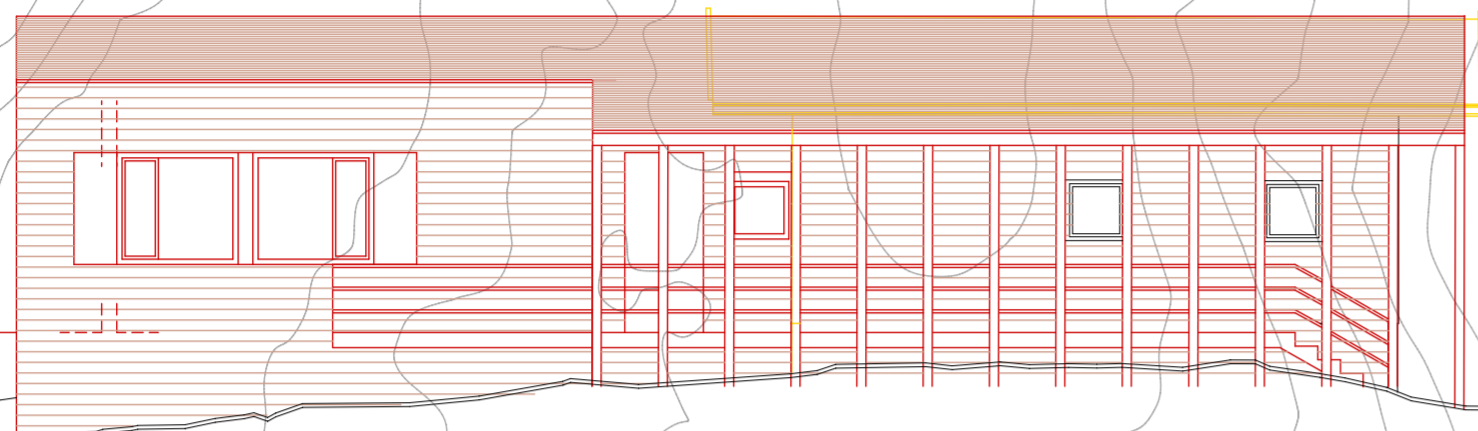
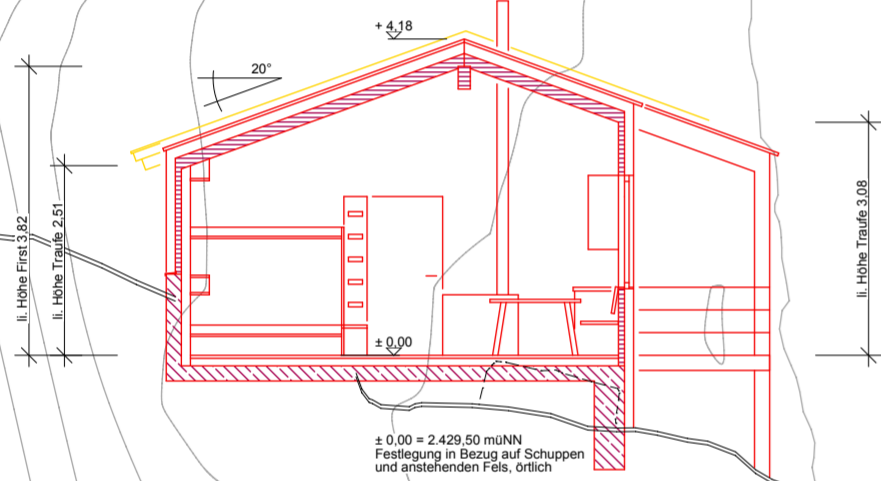


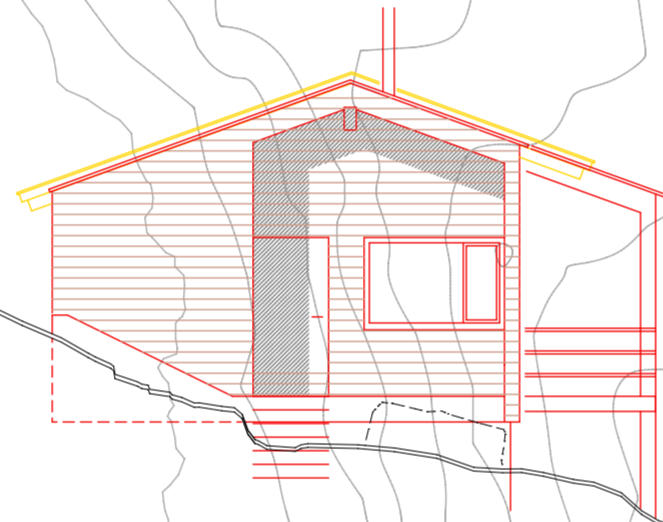
Westansicht



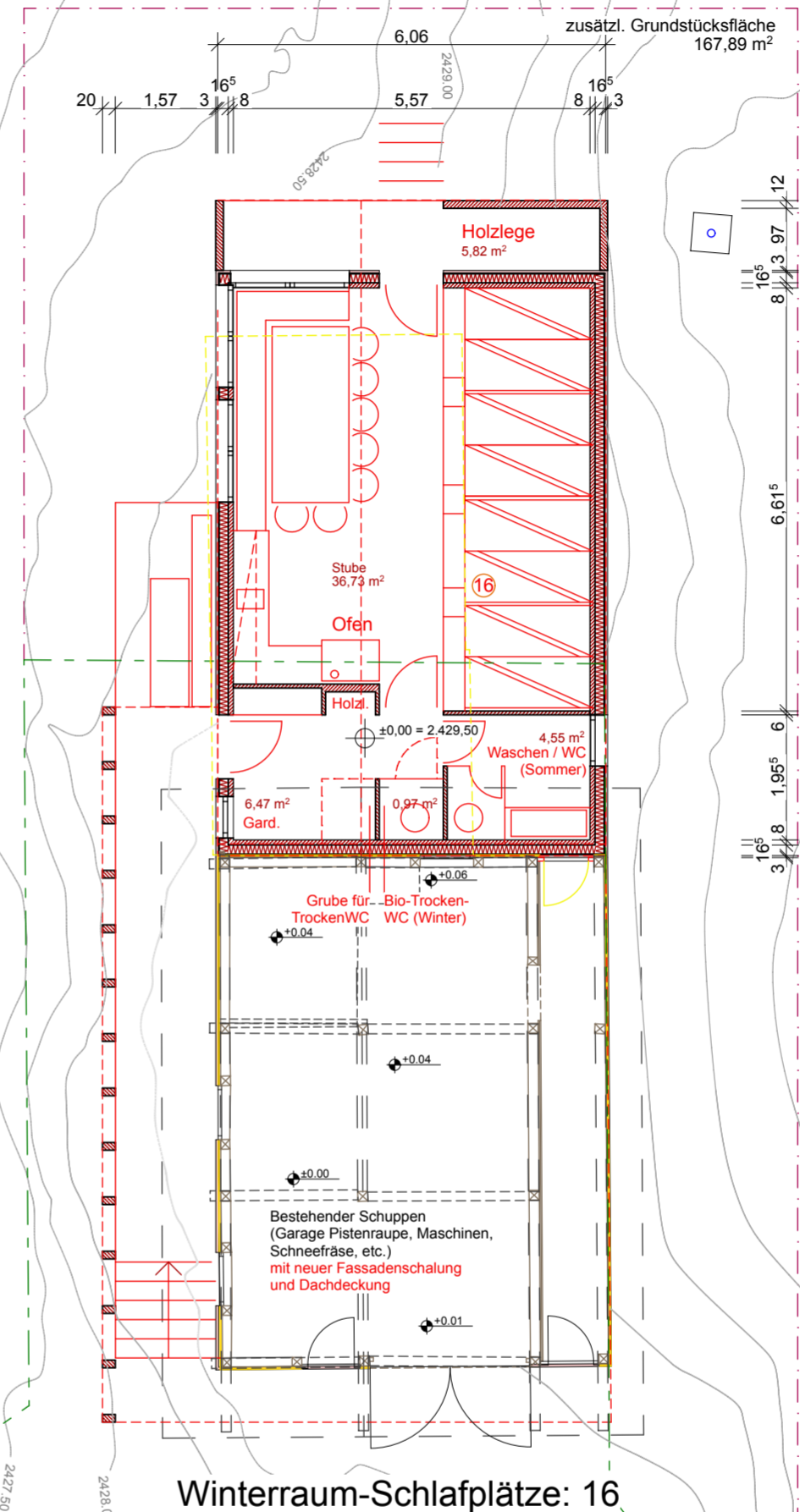
Querschnitt



Nordansicht



Blatt-Nr.: 211-411



Bauherr, Karlsruhe

Architekt, Heidelberg

Sanierung und Erweiterung
Langtalereckhütte

Sektion Karlsruhe des
Deutschen Alpenvereins (DAV) e.V.
Am Fächerbad 2 · 76131 Karlsruhe

Bauansuchen
Winterraum
Maßstab: 1:100
Blatt-Nr.: 211-411
Datum: 05.10.2022
Verfasser: TA

